



OPJ Oceanic Palace

JESOLO

Indice dei contenuti

p.04

Jesolo, una città da vivere tra mare e lifestyle.

p.06

Oceanic Palace: spazi privati d'eccellenza vicini alla riva.

p.08

Ambienti interni ed esterni pensati per il tuo benessere.

p.39

Vivere in Classe A4:
l'evoluzione del comfort abitativo.

p.40

Contatti.



50 prestigiose abitazioni

Spazi per tutte le necessità

Unità abitative dotate di tutti i comfort con ambienti spaziosi, 2 o 3 camere da letto e 2 bagni.



A due passi dal mare

A soli 50 metri dalla spiaggia

Abitazioni uniche dove il suono delle onde diventa la colonna sonora dei tuoi pomeriggi in terrazza.



Servizi a portata di mano

Una posizione privilegiata

Abitare nel cuore della città significa scegliere la comodità di avere ogni servizio a portata di mano.

IL TERRITORIO

Jesolo, una città da vivere tra mare e lifestyle.

Scoprite il piacere di abitare in una delle località più dinamiche e affascinanti del litorale adriatico. Jesolo non è solo una destinazione turistica d'eccellenza, ma un ecosistema di benessere che pulsa tutto l'anno. Con i suoi 15 chilometri di spiaggia dorata, le prestigiose architetture e la via pedonale più lunga d'Europa, Jesolo rappresenta il perfetto equilibrio tra relax e mondanità.

Situate nella ricercata cornice di Via Giuseppe Verdi, le nuove residenze godono di una posizione privilegiata. Qui, la vivacità del Lido si fonde con una dimensione dell'abitare più intima e riservata.

A pochi passi dalla riva e circondati dai servizi d'eccellenza di Piazza Nember e Piazza Marina, questi appartamenti offrono il lusso di dimenticare l'auto.



SPIAGGIA	50 m
PIAZZA NEMBER	300 m
PIAZZA MARINA	400 m
CARIBE BAY	400 m
PIAZZA AURORA	900 m
GOLF	1 km
PORTO TURISTICO	1 km

Oceanic Palace



IL PROGETTO

Oceanic Palace: spazi privati d'eccellenza vicini alla riva.

Oceanic Palace Jesolo nasce in una posizione privilegiata, a pochi passi dal mare, dove la vicinanza alla spiaggia diventa quotidianità. Gli appartamenti regalano un'esperienza abitativa esclusiva pensata per chi desidera vivere in un ambiente riservato e raffinato. Qui comfort e bellezza naturale si fondono in perfetta armonia, creando uno spazio esclusivo in cui ogni dettaglio è studiato per offrire benessere e qualità senza compromessi. Tutte le unità abitative potranno beneficiare della piscina con angoli relax e lettini.

2/3 camere

Attici

Terrazze

Piscina

Garage



- 1 ACCESSO CARRAIO
- 2 INGRESSO CONDOMINIALE
- 3 INGRESSO SECONDARIO
- 4 PISCINA/SOLARIUM

LE UNITÀ ABITATIVE

Ambienti interni ed esterni pensati per il tuo benessere.

Scoprire queste soluzioni abitative significa abbracciare una nuova filosofia del comfort, dove ogni metro quadro è progettato per offrire un'esperienza di benessere superiore.

Gli interni si distinguono per la generosità dei volumi e per una distribuzione intelligente degli ambienti, capace di adattarsi con naturalezza a ogni stile di vita.

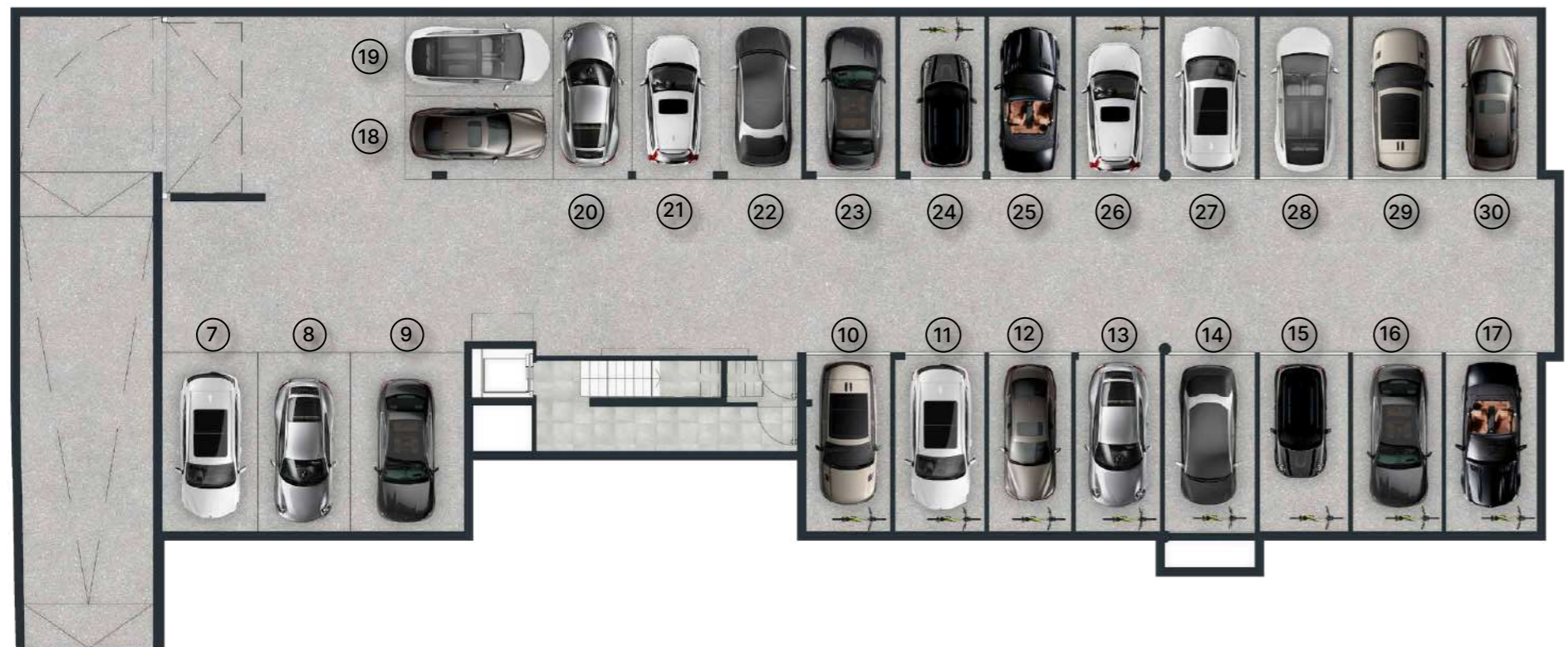
La zona giorno si presenta come un ambiente ampio e arioso, inondato dalla luce naturale che filtra dalle grandi vetrate, creando un'atmosfera di serena accoglienza. È uno spazio versatile, perfetto per chi cerca un equilibrio tra design e funzionalità quotidiana. La stessa ampiezza si ritrova nella zona notte, disponibile in varianti da due o tre camere da letto, dove il silenzio e la privacy sono garantiti da una progettazione attenta ai minimi dettagli. A completare il prestigio di ogni appartamento intervengono le spaziose terrazze abitabili: veri e propri salotti all'aperto che estendono i confini della casa, offrendo un affaccio privilegiato e uno spazio esclusivo per vivere momenti all'aria aperta in totale riservatezza.



GARAGE
PIANO INTERRATO

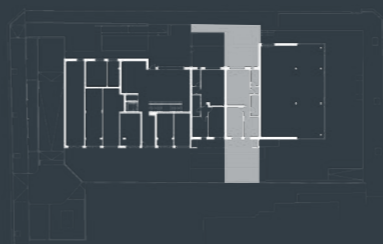


7 Garage 07	19,62 m ²	15 Garage 15	18,16 m ²	23 Garage 23	16,55 m ²
8 Garage 08	18,95 m ²	16 Garage 16	18,16 m ²	24 Garage 24	15,57 m ²
9 Garage 09	23,28 m ²	17 Garage 17	18,62 m ²	25 Garage 25	15,33 m ²
10 Garage 10	17,21 m ²	18 Garage 18	13,94 m ²	26 Garage 26	15,73 m ²
11 Garage 11	18,23 m ²	19 Garage 19	13,44 m ²	27 Garage 27	16,72 m ²
12 Garage 12	16,89 m ²	20 Garage 20	14,65 m ²	28 Garage 28	16,50 m ²
13 Garage 13	17,29 m ²	21 Garage 21	16,30 m ²	29 Garage 29	16,50 m ²
14 Garage 14	18,46 m ²	22 Garage 22	15,06 m ²	30 Garage 30	16,91 m ²



PIANO TERRA

1 Garage 01	47,47 m ²	4 Garage 04	20,72 m ²
2 Garage 02	29,46 m ²	5 Garage 05	16,08 m ²
3 Garage 03	30,62 m ²	6 Garage 06	15,23 m ²



UNITÀ T02

PIANO TERRA

1 Zona Giorno	25,31 m ²
2 Disimpegno	1,95 m ²
3 Bagno	4,34 m ²
4 Disimpegno	1,73 m ²
5 Bagno	5,55 m ²
6 Camera	9,50 m ²
7 Camera	14,81 m ²

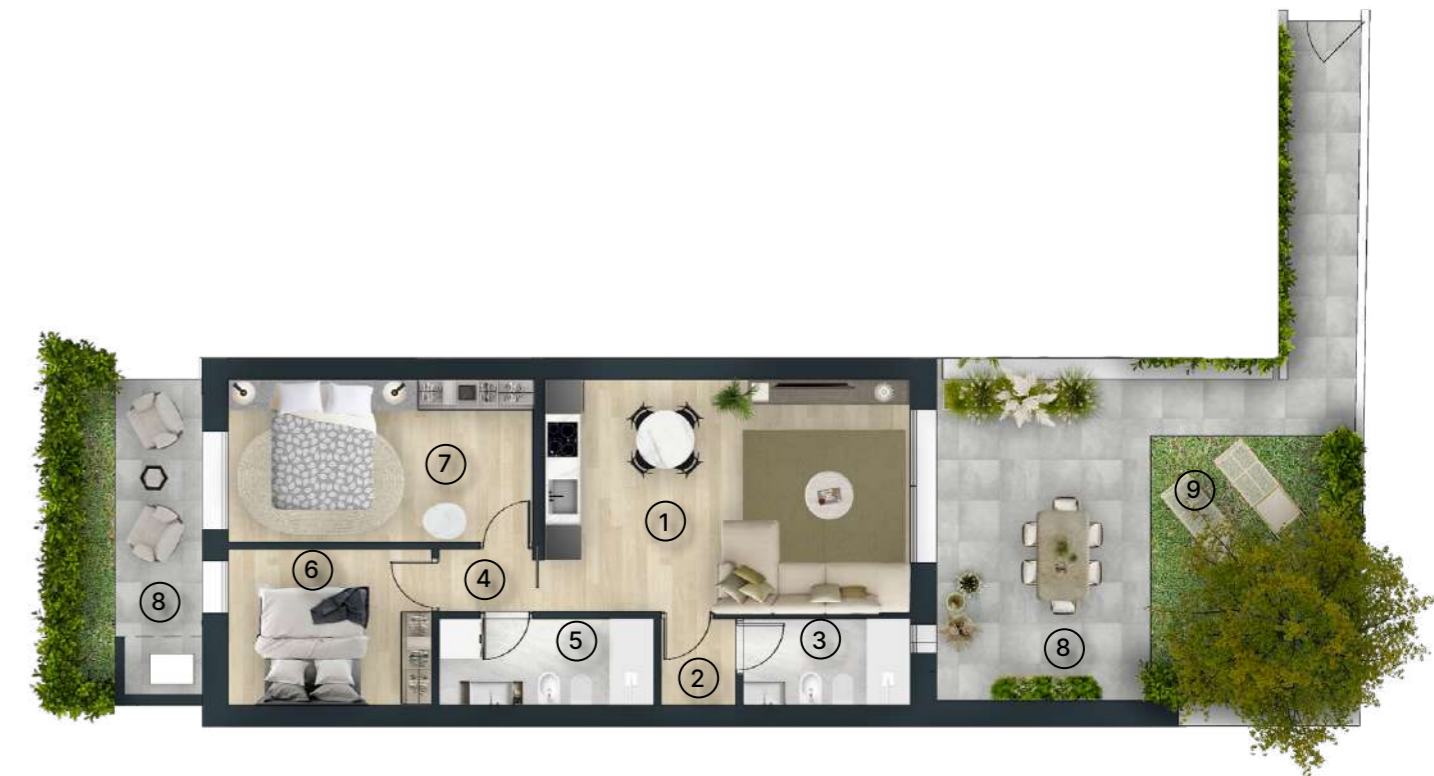
SUPERFICIE NETTA 63,19 m²

8 Portici 13,21 m²

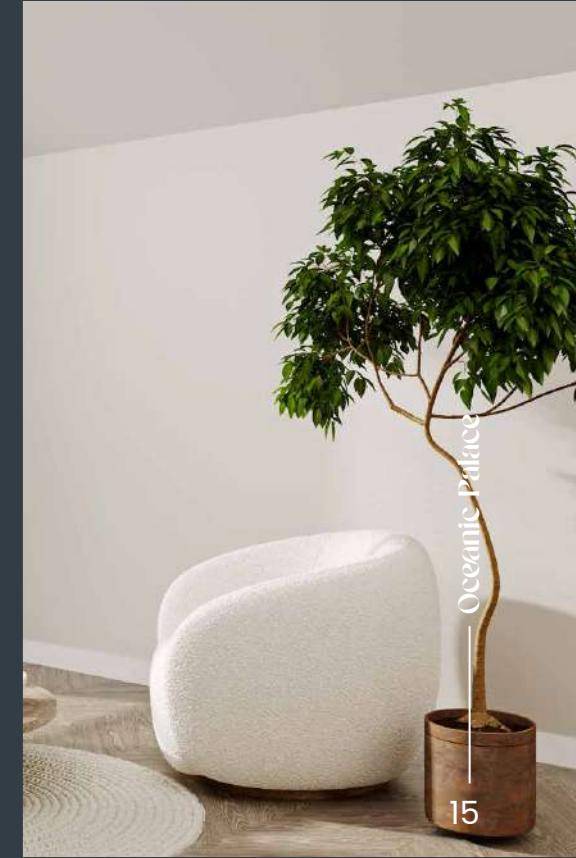
9 Giardino 47,28 m²

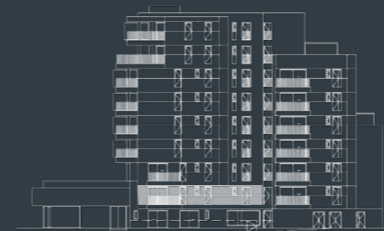
SUPERFICIE COMMERCIALE 93,14 m²

10 Garage



Hall di Ingresso





UNITÀ 102

PIANO PRIMO

1 Zona Giorno	31,71 m ²
2 Disimpegno	4,80 m ²
3 Camera	9,90 m ²
4 Bagno	4,50 m ²
5 Camera	9,60 m ²
6 Camera	14,41 m ²
7 Bagno	4,50 m ²

SUPERFICIE NETTA 79,42 m²

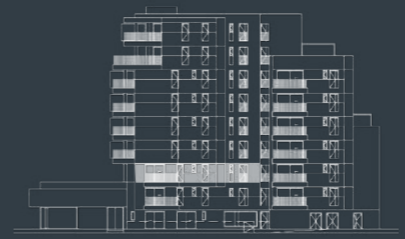
8 Terrazzo 26,37 m²

SUPERFICIE COMMERCIALE 112,75 m²

9 Garage







UNITÀ 202

PIANO SECONDO

1 Zona Giorno	24,10 m ²
2 Disimpegno	7,28 m ²
3 Ripostiglio	2,12 m ²
4 Camera	9,90 m ²
5 Bagno	4,50 m ²
6 Camera	9,60 m ²
7 Camera	14,41 m ²
8 Bagno	4,50 m ²

SUPERFICIE NETTA 76,41 m²

9 Terrazzo 18,10 m²

SUPERFICIE COMMERCIALE 108,67 m²

10 Garage



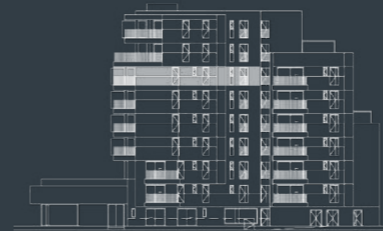


PIANO QUARTO



PIANO QUINTO





UNITÀ 602

PIANO SESTO

1 Disimpegno	7,40 m ²
2 Ripostiglio	2,08 m ²
3 Zona Giorno	25,16 m ²
4 Bagno	4,50 m ²
5 Camera	9,60 m ²
6 Camera	14,41 m ²
7 Bagno	4,50 m ²

SUPERFICIE NETTA 67,65 m²

8 Terrazzo 37,35 m²

SUPERFICIE COMMERCIALE 106,49 m²

9 Garage







UNITÀ 802

PIANO OTTAVO

1 Zona Giorno	32,19 m ²
2 Bagno	3,61 m ²
3 Disimpegno	4,32 m ²
4 Ripostiglio	1,63 m ²
5 Camera	8,02 m ²
6 Camera	9,60 m ²
7 Camera	14,41 m ²
8 Bagno	4,50 m ²

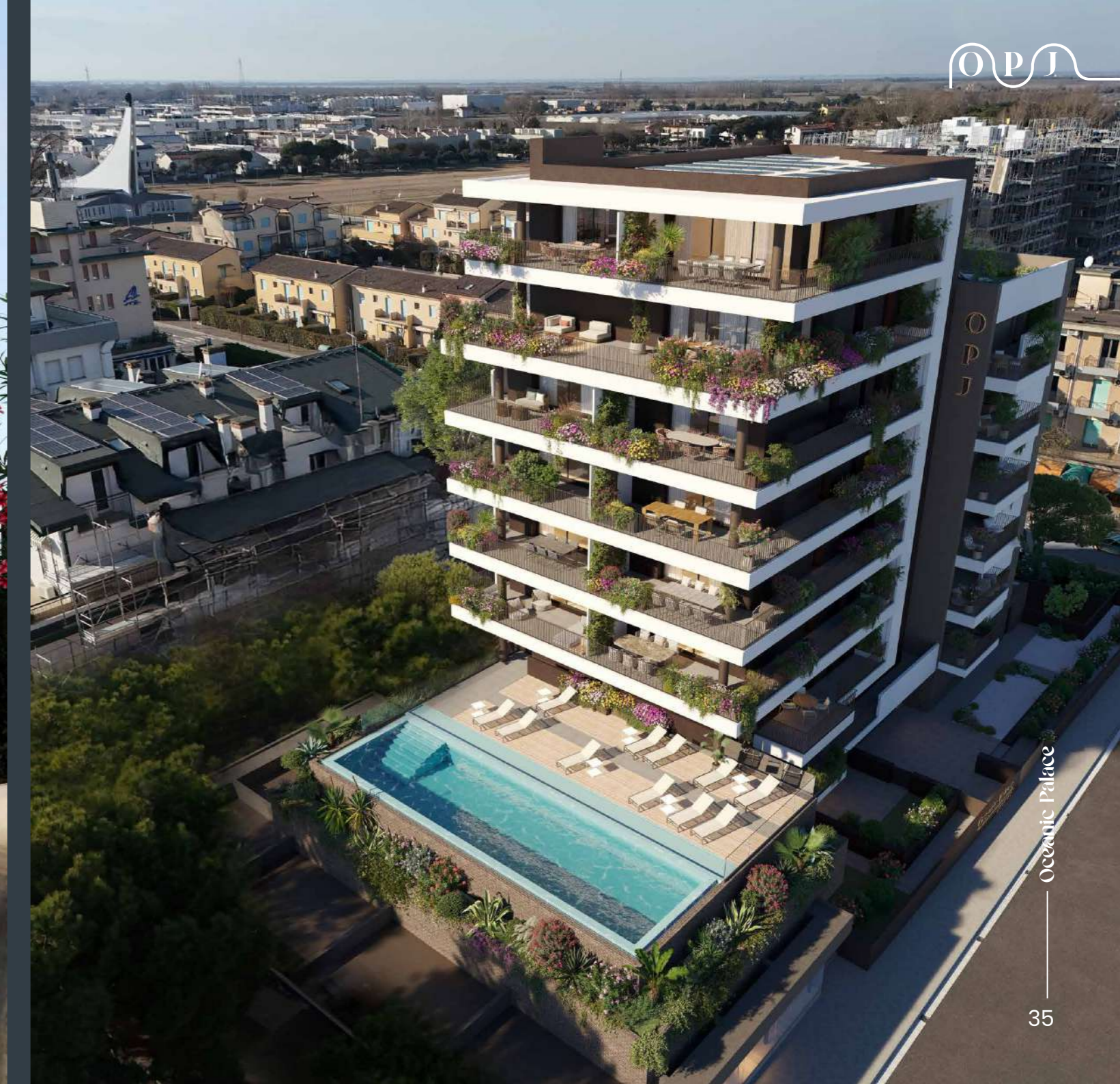
SUPERFICIE NETTA 78,28 m²

9 Terrazzo 35,33 m²

SUPERFICIE COMMERCIALE 124,38 m²

10 Garage









IL PROGETTO

Vivere in Classe A4: l'evoluzione del comfort abitativo.

Oceanic Palace è un manifesto di eccellenza architettonica dove l'estetica ricercata incontra le prestazioni tecnologiche più avanzate. Ogni linea del progetto è stata studiata per creare una perfetta armonia tra forma e funzione, offrendo un benessere abitativo totale che trasforma lo spazio in un'opera di design pensata per durare nel tempo. Vivere qui significa scegliere un'abitazione in Classe Energetica A4, progettata per garantire il massimo silenzio e una temperatura ideale in ogni stagione grazie a isolamenti termici e acustici di ultima generazione.



ENERGIA PULITA

Impianto fotovoltaico dedicato per una gestione energetica sostenibile e autonoma.



CLIMATIZZAZIONE EVOLUTA

Sistemi di riscaldamento e raffreddamento ad alta efficienza per un comfort su misura.



DOMOTICA INTEGRATA

Gestisci la tua casa con un tocco, automatizzando luci, scenari e sicurezza.



VMC

Un ricambio costante dell'aria per ambienti sempre salubri, privi di umidità e allergeni.



Contatti

INIZIATIVA IMMOBILIARE:



STUDIO LDM ☎ 049 8936170



MONTECRISTO HOME ☎ 049 9802529

INQUADRA IL QR CODE
E SCOPRI IL SITO WEB
DI OCEANIC PALACE

www.oceanicpalacejesolo.it



Picnic s.r.l.

PICNIC SRL:
C.F. e P.IVA 02282560271



GRAFICHE E RENDER:

4REAL
STUDIO

www.4realstudio.com

Ogni informazione ed ogni descrizione è puramente indicativa, non vincolante e suscettibile a variazione. È facoltà della parte venditrice di apportare qualsiasi modifica all'immobile proposto, pertanto tale documentazione non può conseguire alcuna responsabilità in capo a chi abbia fornito suddetti dati. Ogni riproduzione, totale o parziale del testo e delle immagini è vietata se non espressamente accordata in forma scritta dalla società. Ogni violazione verrà perseguita a norma della legge italiana.

OPJ

